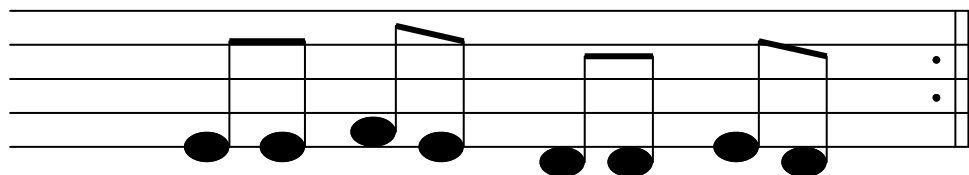
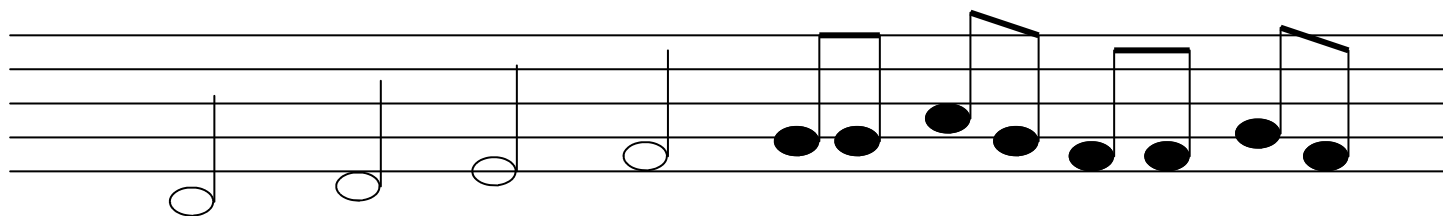
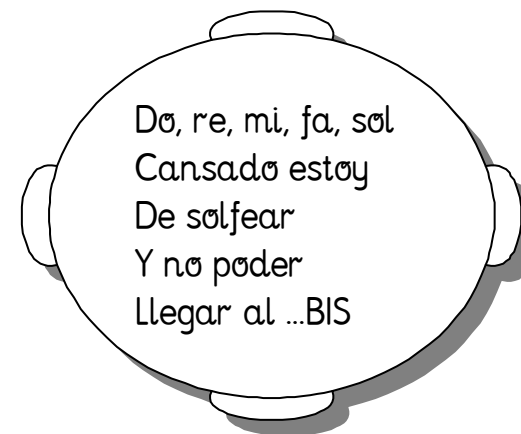


# Do, re, mi

- ◆ Esta canción es un canon. Apréndela, cantando y con la flauta, y realiza el canon tal como te indique el profesor.



- ◆ Hay varias cosas que faltan en este pentagrama. Señala cuáles son y ponlas.

- Líneas divisorias
- Clave de sol
- Silencios
- Negras
- Compás
- Letra de la canción