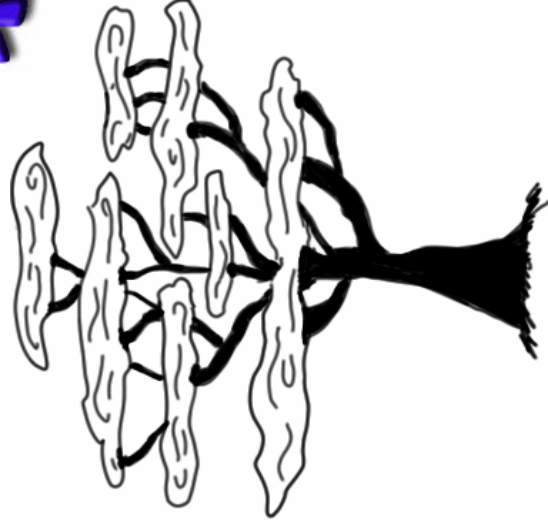
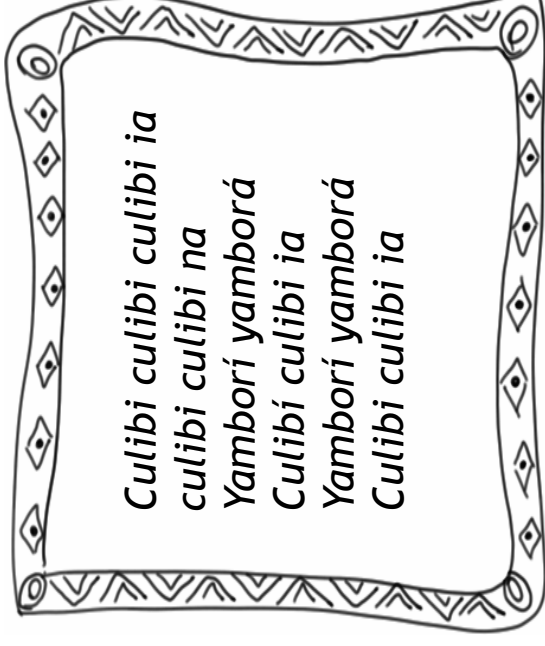
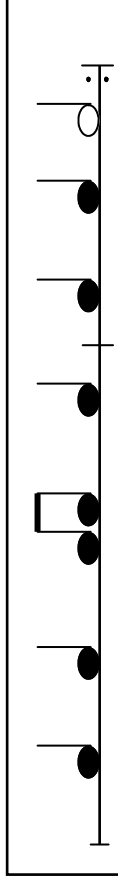


CULIBI

CANCIÓN POPULAR AFRICANA

- ◆ Esta es una canción africana. Se canta respondiendo al cantante principal.
- ◆ Suelen estar acompañadas por instrumentos de percusión como xilófonos, marimbas, tambores, y también flautas o arpas.
- ◆ Inventad entre todos un acompañamiento corporal para esta canción. Podéis usar este ostinato



INSTRUMENTOS AFRICANOS

- ◆ Pon los nombres de los que reconozcas

